

Pistola de retracción



4040 PISTOLA DE RETRACCIÓN PARA EMBALAJE

- Encendido automático de altas prestaciones.
- Empuñadura ergonómica en materiales de síntesis.
- Quemador giratorio sobre 360°.
- Gancho de fijación abatible.
- Entrada enchufe rápido y giratorio.
- Alimentación con botella propano.
- Homologada CE.

Descripción:

- Pistola completa suministrada en un maletín con: 1 regulador con manómetro de seguridad regulable (de 1.5 a 3.5 bar) garantizando el cierre automático del gas en caso de arrancado o rotura de la manguera, 8 mts de manguera y 2 guantes.

Aplicaciones:

- Retracción de fundas y film de polietileno retráctil de todos los espesores en taller o en obra, tanto en invierno como en verano.
- Empaquetar piezas y máquinas de todas dimensiones y formas.



Datos técnico

RAFALE 4040

Fuente de energía		Propano
Presión de utilización	bar	1.5 a 3.5
Potencia regulable	Kw/h (de 1.5 a 3.5 bar)	Alrededor de 26 a 43
Diámetro inyector	mm.	1
Caudal	Kg/h	de 1.9 a 3
Peso	Kg.	Alrededor de 1.170
Consumo de aire	m/h	de 28 a 45
Dispositivo de seguridad		Empuñadura de exceso de caudal sobre manoregulador
Equipos adaptables		Protector térmico Reposa brazo Prolongadores
Nivel sonoro	dBa	82-83
Marcage CE		Nº 4450
REFERENCIA	40	4004040
Código EAN	3189640	040403

Precio P.V.P.

1.065 €

Soldadores de lámpara



8500 SOLDADOR DE LÁMPARA

- Empuñadura ergonómica para una sujeción excelente.
- Doble seguridad: botón y placa de bloqueo.
- Manejable, ligera, gran estabilidad.
- Cartucho desechable 8190.
- Adecuado para todos los trabajos corrientes de reparación e instalaciones sanitarias: Deshielo de canalizaciones, desbloquear objetos metálicos oxidados, encendido barbacoas, fuegos.
- Lámpara de soldar multiusos compuesta de:
 - 1 boquilla inoxidable de altas prestaciones.
 - 1 Empuñadura ABS muy resistente a los choques.
 - 1 Campana de acero que protege el cartucho.
 - 1 Placa de bloqueo.
- Soldadura fuerte tubo cobre: Ø 50 mm.
- Soldadura fuerte Tubo cobre con varilla 30% Plata: Ø 14 mm.
- Soldadura fuerte angular acero con varilla 30% Plata: 10x10 mm.



8600 SOLDADOR DE LÁMPARA
- Con encendido piezo.



555 CARTUCHO BUTANO-PROPANO



522 BOTELLA OXIGENO



2970 GRIFO OXIGENO (AZUL)

2980 GRIFO BUTANO (ROJO)



8185 CARTUCHO GAS STOP GAS SYSTEM



8190 CARTUCHO DE RECAMBIO DESECHABLE

2901 EQUIPOS OXY - BUTANO/PROPANO

- 1 soplete con boquilla Ø 0,9 mm.
- Válvulas de seguridad integradas en la empuñadura.
- 2x1,50 m de manguera de plástico.
- 1 llave de oxígeno de latón con limitador de caudal y una llave de gas de latón, las dos permiten abrir y cerrar los caudales así como el reglaje de la llama.
- 1 botella desechable de 60l de oxígeno (ref. 522)
- 1 cartucho de gas butano/propano 340 g (ref 555)
- 1 armazón
- Gafas para soldar



APLICACIONES

- Soldadura autógena, ensamblaje de chapas.
- Soldadura amarilla: objetos decorativos metálicos...
- Soldadura fuerte: tubería de cobre para instalaciones sanitarias.
- Calentamiento: Curvado de plásticos.

EXPOSITOR EXPRESS

- Composición: *material recomendado*
 - 3 Unidades REF. 5600
 - 2 Unidades REF. 5300
 - 6 Unidades REF. 8500
 - 3 Unidades REF. 8600
 - 2 Unidades REF. 525
 - 3 Unidades REF. 511
 - 12 Unidades REF. 2015
 - 36 Unidades REF. 8185
 - 12 Unidades REF. 555

MUEBLE EXPOSITOR SIN CARGO

P.V.P. 965 €



PRESENTACIÓN BLISTER

Datos técnicos	555	522	2970	2980	8500	8190	8185	8600	2901	
REFERENCIA	40	4000555	4000522	4002970	4002980	4008500	4008190	4008185	4008600	4002901
Código EAN	3189640	005518	005228	962859	962866	085008	081901		086005	029019
Precio P.V.P.	5,65€	21,30€	56,00€	28,00€	23,50€	1,55€	2,35€	33,50€	150,00€	



Soldadores autónomos con cartucho de gas

511 LAMPEXPRESS

- Equipo de base multiusos compuesto de:
 - 1 boquilla llama antorcha (3532)
 - 1 cabeza llave
 - 1 cartucho standard 340 g. butano + propano.
- Para los trabajos corrientes de tubo cobre: soldadura estaño, soldadura fuerte y también deshielo de canalizaciones, aflojar objetos metálicos oxidados, flambeado de postes, chamuscado de plumas de aves, encendido de barbacoas, fuegos...



525 LAMPEXPRESS + CERCOLAMP + CARTUCHO 2015



555 CARTUCHO BUTANO-PROPANO

- Cartucho standard 340 g. butano + propano.



2015 CARTUCHO ACETILENO + BUTANO-PROPANO



3542 BOQUILLA CON LLAMA DARDO MODULABLE (110 g/h)

- Llama modulable con anillo de entrada de aire. Abierto: 1850 °C - parcialmente cerrado 1200 °C. Boquilla adaptada para los trabajos sanitarios corrientes así como para el curvado de PVC, gracias a su llama dura para la soldadura fuerte y blanda para la soldadura con estaño.



3555 BOQUILLA CERCOLAMP (110 g/h)

- Llama envolvente que permite soldar a alta temperatura sin aportación de oxígeno. Equivale 2400 °C. Recomendado para trabajos de fontanería sanitario. Soldadura de acero alta temperatura. Calentamiento uniforme y localizado de las piezas a ensamblar. Rendimiento térmico igualado para soldar el acero sin aportación de oxígeno.



PRESENTACIÓN BLISTER

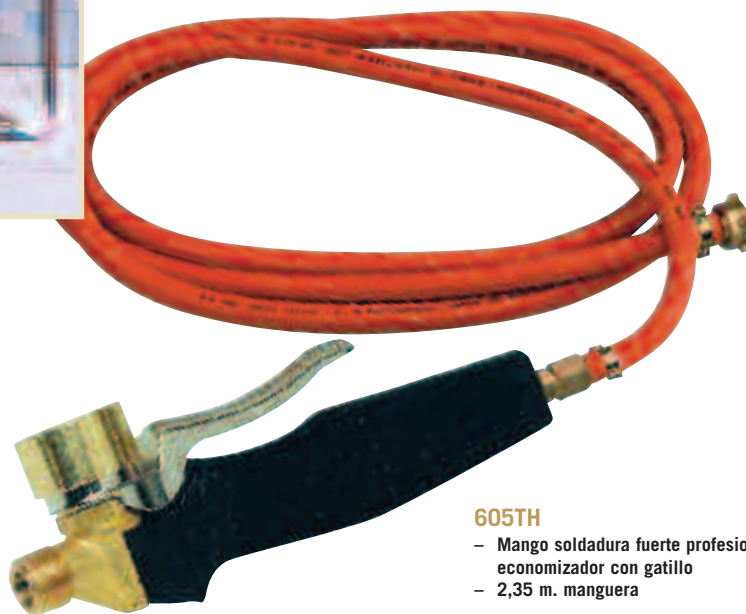


Datos técnicos	511	525	555	2015	3542	3555	
Soldadura estaño tubo cobre	Ø mm. 40	-	-	-	24	18	
Soldadura fuerte tubo cobre	Ø mm. 16	-	-	-	12	18	
Soldadura fuerte angular acero	Ø mm. -	-	-	-	-	-	
Autonomía	h. 2-10	-	-	-	3	3	
REFERENCIA	40	4000511	4000525	4000555	4002015	4003542	4003555
Código EAN	3189640	005105	005518	005518	035423	035553	
Precio P.V.P.	36 €	48 €	5,65 €	9,55 €	19,30 €	16,80 €	

Empuñaduras para sopletes



- EMPUÑADURAS SENCILLAS, regulación precisa y progresiva.
- DURADERAS SEGURAS, doble estanqueidad de la conexión a las boquillas.
- Junta NBR. Cono de metal sobre metal.
- ADAPTABLES, sobre manguera diámetro interior 8 mm.
- Rosca conexión boquilla M-18x1,00



605TH

- Mango soldadura fuerte profesional economizador con gatillo
- 2,35 m. manguera

**GARANTIA
2 AÑOS**

Modelo	Descripción	REFERENCIA	Código EAN	P.V.P. €
605 TH	Empuñadura profesional con economizador Mod 605 con manguera de 2,35 mts. de caucho.	404000605TH	8423640962828	64

**GARANTIA
2 AÑOS**

5600 FLAMEXPRESS II

- Equipo base que contiene:
 - 1 soplete con boquilla con llama concentrada (4543)
 - 1,50 m. de manguera normalizada \varnothing int. 5mm.
- La herramienta imprescindible para los trabajos de tubo de cobre: soldadura estaño, soldadura fuerte. Permite también deshelar las canalizaciones...



**GARANTIA
2 AÑOS**

5300 PIEZO'FLAM

- Equipo con encendido instantáneo PIEZO compuesto de:
 - 1 boquilla con llama concentrada y con encendido piezo (4343)
 - 1,50 m. de manguera normalizada \varnothing int. 5 mm.
- La comodidad de utilización en la realización de sus soldaduras fuertes y estaño del tubo cobre gracias al ENCENDIDO INSTANTANEO PIEZO.



Datos técnicos		5600	5300
Metal de aportación	Ag	30%	30%
Presión	Kg/cm ²	1,5 - 3	1,5 - 3
Soldadura de estaño	Tubo cobre (mm)	\varnothing 50	\varnothing 50
		\varnothing 50et+	\varnothing 50et+
Soldadura fuerte	Tubo cobre (mm)	\varnothing 18-22	\varnothing 18-22
	Redondo acero (mm)	\varnothing 12-13	\varnothing 12-13
	Angular acero (mm)	20x20/30x30	20x20/30x30
REFERENCIA	40	4005600	4005300
Código EAN	3189640	056008	053007
Precio P.V.P.		45 €	59 €



Boquillas con lanza para sold. blanda y fuerte



4543 BOQUILLA CON LLAMA CONCENTRADA (210 g/h)

– La boquilla de base para todos los trabajos corrientes de soldadura: fontanería, sanitario, reparaciones, deshielo de las canalizaciones...



4555 BOQUILLA CERCOFLAM (210 g/h)

– Recomendado para los trabajos de fontanería y ferretería. Soldadura del acero a alta temperatura. Esta boquilla está disponible con encendido PIEZO 4302.



4537 BOQUILLA ANTORCHA (1400 g/h)

– Boquilla con una llama grande para trabajos de estanqueidad, quemar rastros...



4550 BOQUILLA CON LLAMA PLANA (210 g/h)

– Para el decapado de pinturas sobre madera y metal, para quemar rastros, encendido de barbacoas, deshielo de canalizaciones, instalación de baldosas de plástico...



PRESENTACIÓN BLISTER

Datos técnicos		4543	4555	4537	4550
Soldadura estaño tubo cobre	Ø mm.	50	22		
Soldadura fuerte tubo cobre	Ø mm.	18	22		
Cable acero o cobre	Ø mm.	12	14		
Soldadura fuerte angular acero	Ø mm.	20x20	25x25		
REFERENCIA	40	4004543	4004555	4004537	4004550
Código EAN	3189640	025431	025554	025370	025509
Precio P.V.P.		25,89 €	26,00 €	35,40 €	25,90 €



5453 PARALLAMAS SIN AMIANTO

- Protección de paredes, pinturas, empapelados, etc.
- Es Kaolin fibra de vidrio, sobre soporte de aluminio reutilizable.
- Flexible.
- Estuche de 3 unidades.
- Caja espositor de 26 estuches



PRESENTACIÓN BLISTER

Datos técnicos	5453	
REFERENCIA	40	4005453
Código EAN	3189640	054509
Precio P.V.P.	17,20 €	

8020

Potencia:
20 (W)

Forma:
Punta recta

Ø Hilo:
0,7 mm

Aplicaciones:
Electricidad
Electrónica
Modelismo

8030

Potencia:
30 (W)

Forma:
Recta destornillador

Ø Hilo:
1 mm

Aplicaciones:
Electricidad
Electrónica
Modelismo

8040

Potencia:
40 (W)

Forma:
Recta destornillador

Ø Hilo:
2 mm

Aplicaciones:
Electricidad
Electrodomésticos

8060

Potencia:
60 (W)

Forma:
Acodada destornillador

Ø Hilo:
3 mm

Aplicaciones:
Electricidad
Electrodomésticos

8100

Potencia:
80 (W)

Forma:
Acodada destornillador

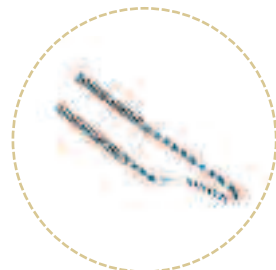
Ø Hilo:
5 mm

Aplicaciones:
Grandes electrodomésticos.
Chapa fina



PRESENTACIÓN BLISTER

Datos técnicos	8020	8030	8040	8060	8100
REFERENCIA	40	4008020	4008030	4008040	4008100
Código EAN	3189640	080201	080300	080409	080607
Precio P.V.P.	11,80 €	11,80 €	12,30 €	12,50 €	18,10 €



18110

- Punta para soldador 8110 (2 unid.)

8110

Potencia:
100 (W)

Forma:
Recta

Ø Hilo:
1,5 mm

Aplicaciones:
Electricidad
Electrodomésticos
Modelismo



PRESENTACIÓN BLISTER

Datos técnicos	8110	18110
REFERENCIA	40	4008110
Código EAN	3189640	081109
Precio P.V.P.	19,00 €	6,00 €

SOLDADORES ELÉCTRICOS TEMPO

- Nuevos soldadores eléctricos Tempo:
 - Tiempo de calentamiento 1 minuto.
 - Punta desmontable de latón niquelado.
 - Alto rendimiento térmico.
 - Temperatura de calentamiento estabilizado.
 - Muy manejable con empuñadura flexible y ergonómica.
 - Collarín soporte integrado.



Mod. 29

Mod. 39

Mod. 49

Mod. 59



EXPOSITOR EXPRESS

- Composición:

material recomendado

- 5 Unidades REF. 29
- 5 Unidades REF. 39
- 5 Unidades REF. 49
- 5 Unidades REF. 59
- 5 Unidades REF. 1861
- 5 Unidades REF. 1851

MUEBLE EXPOSITOR SIN CARGO

P.V.P. 440 €



PRESENTACIÓN BLISTER

Datos técnicos	29	39	49	59	
Potencia	W	25	35	45	55
Ø hilo	mm.	0,7	1,4	2	2,8
Consumo	W	19	19	23	23
Uso	E	E/E	R/E	E/V	
REFERENCIA	40	400029	400039	400049	400059
Código EAN	3189640		081109	962873	022379
Precio P.V.P.		18,80 €	19,60 €	20,00 €	21,20 €

E Electrónica

E/E Electrónica/Electricidad

R/E Radio/Electricidad

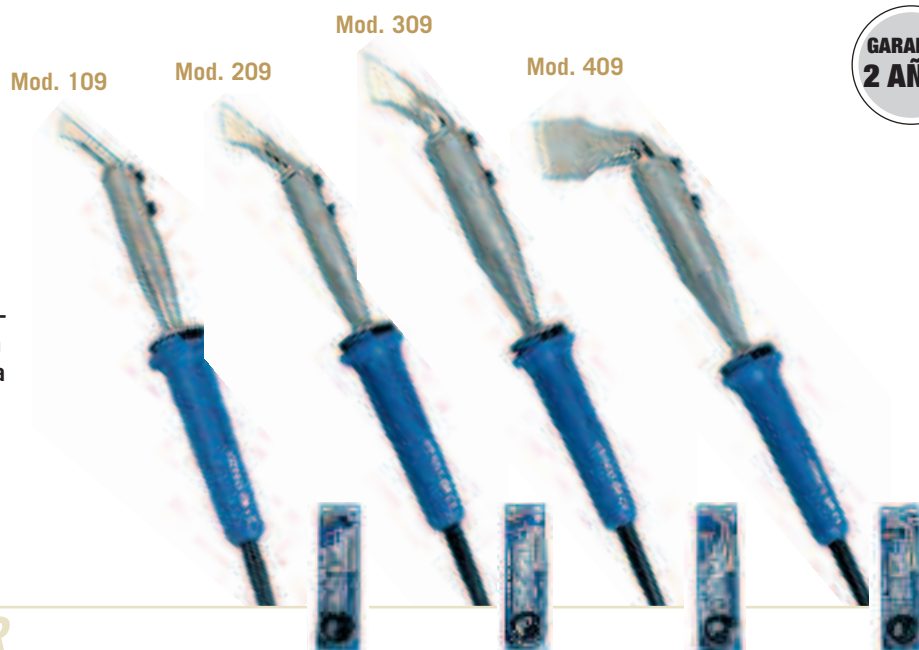
E/V Electricidad/Varios

Soldadores eléctricos HRT alto rendimiento

**GARANTÍA
2 AÑOS**

SOLDADORES ELÉCTRICOS ALTO RENDIMIENTO TÉRMICO HRT

- Rápidos y económicos de energía.
- Resistencia larga duración para un uso intensivo.
- La tecnología patentada de los soldadores EXPRESS HRT permite una potencia de calentamiento superior a la potencia consumida correspondiente.
- Punta desmontable tratada larga duración.
- Cordón incombustible.



PRESENTACIÓN BLISTER

Datos técnicos		HTR 109	HTR 209	HTR 309	HTR 409
Potencia	W	75	125	200	250
Ref. punta		2109	2209	2309	2409
Dimensión extremidad punta	mm.	2x16	3x26	3,5x35	3x40
Ø hilo	mm.	7	12	13	15
Espesor chapa	mm.	0,7	1,5	2,2	3
Ref. resistencia		5109	5209	5309	5409
REFERENCIA	40	4000109	4000209	4000309	4000409
Código EAN	3189640	001091	002098	003095	004092
Precio P.V.P.		68 €	85 €	99 €	122 €

Metales de aportación soldadura blanda



871

Composición:
Cobres-Fósforo

Punto de fusión:
795° C

Varillas:
380 mm x Ø 2 mm

Presentación:
10 Varillas y gel soldadura 1803



1898

- Soldadura de estaño sin plomo.



1840

- Agua para soldar acero-inocin-z. Frasco 30 c.c.



1826

- Pasta decapante para 30-40% estaño. Tubo 50 c.c.



9042

- Piedra de amoníaco para limpiar piezas.



1850

- Trenza quita soldadura

PRESENTACIÓN BLISTER

Datos técnicos		871	1898	1826	1840	9042	1850
REFERENCIA	40	4000871	4001898	4001826	4001840	4009042	4001850
Código EAN	3189640	008717	018983	018266	018402	090422	018501
Precio P.V.P.		10,40 €	5,20 €	6,80 €	4,25 €	4,55 €	7,00 €

ENSAMBLAJE ELECTRÓNICO



1864

1861

2860

PRESENTACIÓN BLISTER

Datos técnicos	1864	1861	2860	
Composición Estaño/Alma decapante	60%	60%	60%	
Punto de fusión °C	190	190	190	
Ø hilo mm.	1	1	1	
Peso g.	40	100	250	
REFERENCIA	40	4001864	4001861	4002860
Código EAN	3189640	018648	018617	028609
Precio P.V.P.	2,55 €	4,35 €	9,75 €	

ENSAMBLAJE RADIO-ELÉCTRICO



1855

1851

2850

PRESENTACIÓN BLISTER

Datos técnicos	1855	1851	2850	
Composición Estaño/Alma decapante	50%	50%	50%	
Punto de fusión °C	215	215	215	
Ø hilo mm.	1,5	1,5	1,5	
Peso g.	50	100	250	
REFERENCIA	40	4001855	4001851	4002850
Código EAN	3189640	018556	018518	028500
Precio P.V.P.	2,70 €	4,15 €	8,95 €	

ENSAMBLAJE TRABAJOS CORRIENTES



1845

1841

2840

1843

Datos técnicos	1843	1845	1841	2840	
Composición Estaño/Alma decapante	40%	40%	40%	40%	
Punto de fusión °C	238	238	238	238	
Ø hilo mm.	2	2	2	2	
Peso g.	30	50	100	250	
REFERENCIA	40	4001843	4001845	4001841	4002840
Código EAN	3189640	018433	018457	018419	028401
Precio P.V.P.	2,00 €	2,45 €	3,85 €	7,60 €	